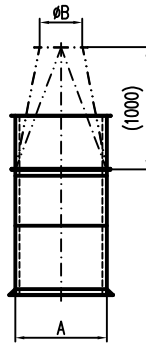
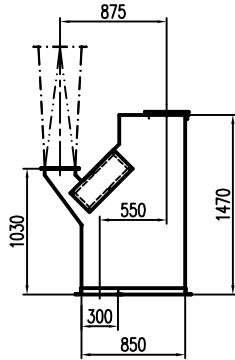
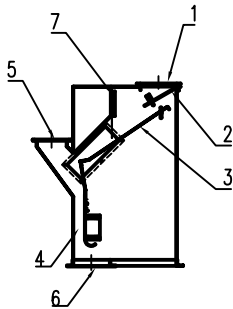


# Querstromsichter SZ

## Cross-flow sifter SZ



Typ Type	Luftmenge air quantity m <sup>3</sup> /min	A	ØB
500	ca. / approx. 80	500	300
750	ca. / approx. 120	750	350
1000	ca. / approx. 160	1000	400



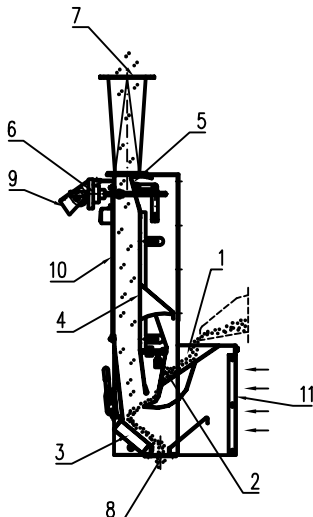
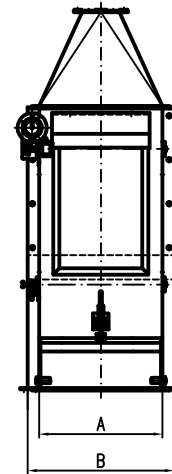
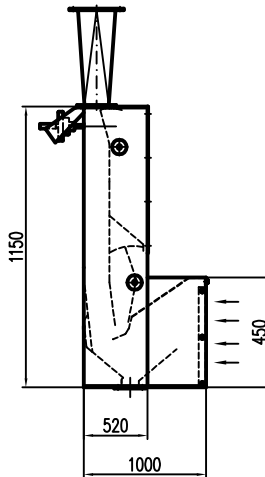
1. Produkt Einlauf
2. Prallblech mit verstellbarer Neigung
3. Verstellbare Einlaufrutsche
4. Steigsichterkanal mit verst. Rückwand
5. Abluft
6. Schwergutauslauf
7. Verstellbare Falschlufabschottung

1. produkt inlet
2. baffle plate with adjustable inclination
3. adjustable feeding chute
4. air classifier channel with adjustable channel wall
5. exhaust air
6. outlet heavy parts
7. adjustable false air plate

# Steigsichter

## Air classifier

Typ Type	Luftbedarf air requirement m <sup>3</sup> /min	A	B
500	ca. / approx. 25	505	600
750	ca. / approx. 35	755	850
1000	ca. / approx. 50	1005	1100



1. Produkt Einlauf
2. Stauklappe
3. Magnetkasten (Option)
4. Parallel verstellbare Rückwand
5. Drosselklappe
6. Handrad mit Einstelluhr
7. Abluft
8. Schwergutauslauf
9. Beleuchtung
10. Sichtfenster
11. Luftzufuhr

1. produkt inlet
2. retarding flap
3. magnet box (option)
4. rear wall parallelly adjustable
5. throttle valve
6. handwheel with adjusting clock
7. exhaust air
8. outlet heavy fraction
9. lighting
10. observation window
11. air supply

- Änderungen vorbehalten -  
- subject to alterations -