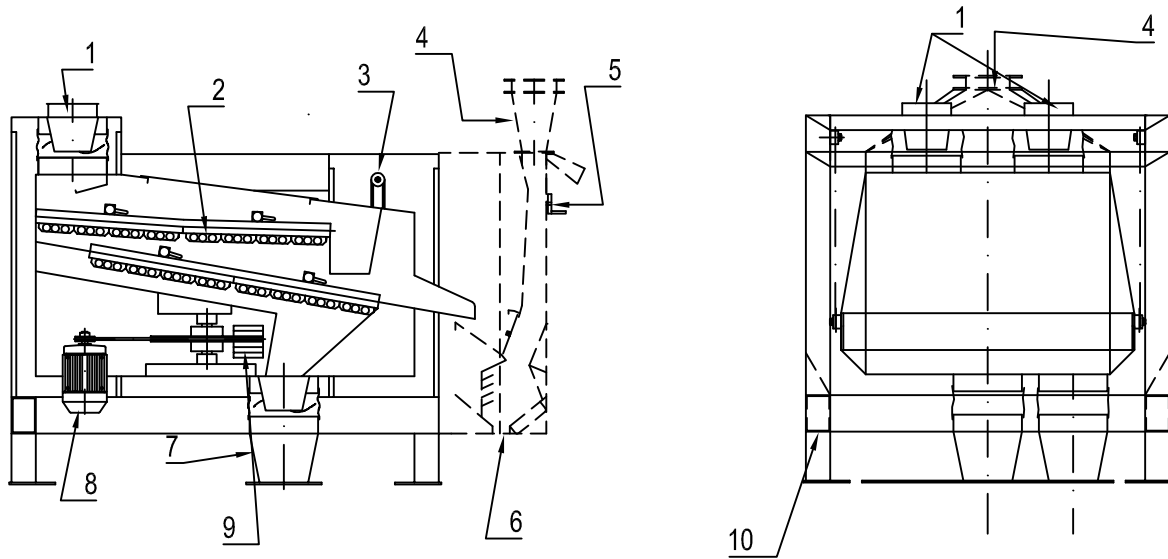


Kreissieb KS

Rotary screen cleaner KS



- | | | | |
|---------------------|---------------------------------|----------------------|---------------------------|
| 1. Einlauf | 6. Produktauslauf | 1. inlet | 6. product outlet |
| 2. Kugelabreinigung | 7. Siebabstösse | 2. ball cleaner | 7. overs |
| 3. Siebaufhängung | 8. Antriebsmotor | 3. screen suspension | 8. drive motor |
| 4. Absaugung | 9. Schwungrad | 4. aspiration | 9. flywheel |
| 5. Luftverstellung | 10. geschlossene Gestellprofile | 5. air adjustment | 10. closed frame profiles |

Kreissiebtypen-Standard-2-lagig

Standard rotary screen cleaners-double-deck

Breite Width	Länge Length 1	Länge Length 2	Länge Length 3	Länge Length 4	Länge Length 5	Länge Length 6
500	1200	-----	-----	-----	-----	-----
750	1200	1800	-----	-----	-----	-----
1000	1200	1800	2400	-----	-----	-----
1500	-----	1800	2400	3000	3600	-----
2000	-----	1800	2400	3000	3600	4200

Angebauter Steigsichter mit verstellbarer Rückwand

Attached air classifier with adjustable rear

Typ 500 type 500	Typ 750 type 750	Typ 1000 type 1000	Typ 1500 type 1500	Typ 2000 type 2000
Q=2100 m ³ /h	Q=3200 m ³ /h	Q=4200 m ³ /h	Q=6400 m ³ /h	Q=8400 m ³ /h

Optionen:

Steigsichter mit/ohne eingebautem Permanentmagnet, Ausführung in ATEX Zone 22, Sonderlängen, Ausführung bis 4 Sieblagen, geteilte Steigsichtersysteme etc. auf Anfrage! Leistungen sind produktabhängig.

Options:

Air classifier with/without installed permanent magnet, design in ATEX zone 22, Special lengths, design with up to 4 screen decks, divided air classifier systems etc. upon request! Capacities depend on products.

- Änderungen vorbehalten -
- subject to alterations -