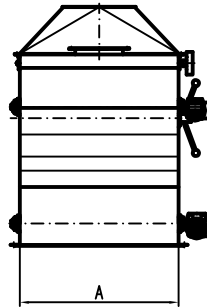
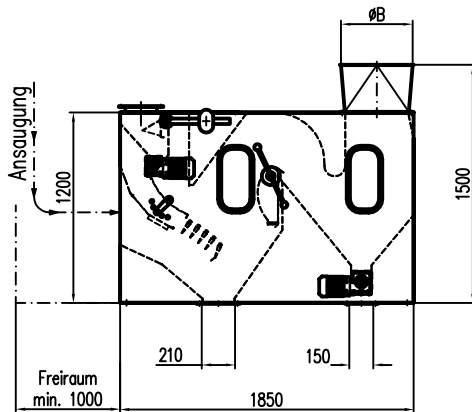


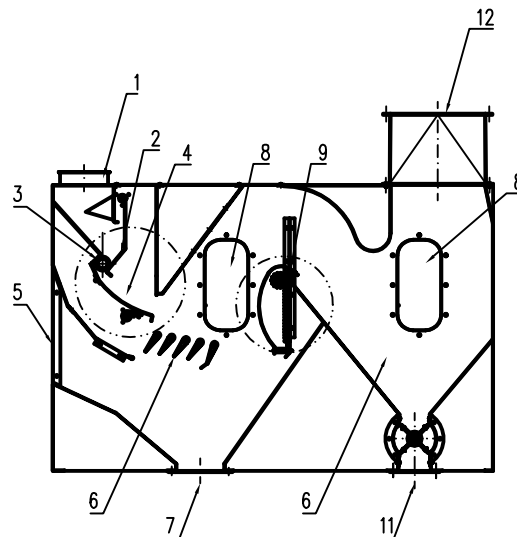
Windsichter Typ V mit Expansionsraum

Wind sifter type V with expansion chamber



Typ Type	Luftmenge air quantity m ³ / min	A	ca. approx. ØB
500	60 - 120	500	355
750	80 - 160	750	400
1000	100 - 190	1000	450
1500	120 - 240	1500	500

Luftmengen und Abluftdurchmesser sind produktabhängig
air quantities and exhaust air dimensions dependent on product



1. Produkt Einlauf
2. gewichtsbelastete Speiseklappe
3. Speisewelle *
4. verstellbare Einlaufrutsche
5. Ansaugöffnung für die Luft
6. verstellbare Luftbleche *
7. Auslauf der gereinigten Ware
8. Sichtfenster
9. verstellbares Luftschild
10. Expansionsraum
11. Austragsschleuse
12. Abluft

1. produkt inlet
2. weighted feed gate
3. feed shaft *
4. adjustable feeding chute
5. air aspiration opening
6. adjustable air deflection plates *
7. outlet for cleaned product
8. observation window
9. adjustable air compartment
10. expansion chamber
11. discharge airlock
12. exhaust air

* = können je nach Produkt ein- und ausgebaut werden
* = can be mounted / dismantled depending on the product

- Änderungen vorbehalten -
- subject to alterations -